

# COVID-19

## rychlý antigenní test ze slin

### Rapid Response™ COVID-19 Antigen Rapid Test Cassette (Saliva)

VÝSLEDKY DO 10 MINUT TYP VZORKU: ORÁLNÍ TEKUTINA/SLINY BEZ NUTNOSTI READERU SPECIFICITA 100 %



BSV-COV-2C25B  

Rapid Response™ COVID-19 Antigen Rapid Test Cassette (Saliva) je rychlý imunochromatografický test ke kvalitativní detekci SARS-CoV-2 virového nukleoproteinového antigenu ve slinách od osob podezřelých z infekce COVID-19.



### Klíčové informace

- Spolehlivost:** Test je vysoce citlivý a specifický pro SARS-CoV-2. Vzorek ze slin je citlivější pro detekci SARS-CoV-2 než vzorek pomocí výtěru.
- Rychlost:** Doba detekce 10 minut.
- Odběr:** Žádné invazivní výtěry z nosohltanu.
- Jednoduchost použití:** Není potřeba žádné speciální vybavení.



### Cíloví zákazníci

**Základní podniky:** Výroba a výrobní závody, logistika, zaměstnanci orientovaní na zákazníky, dodávky do domu (pošta), zaměstnanci veřejné dopravy, soukromé půjčovny, hraniční kontroly.

**Zdravotní péče:** Domovy rezidenční péče, návštěvy zdravotních sester, fyzické a pracovní zdraví, terapeuti, praktičtí lékaři.

**Školství:** Střední školy, univerzity, soukromé a veřejné školy, internáty, školní pomocný personál.

**Pohostinství a rekreace:** Servisní a barový personál, hotelový personál a hosté, zaměstnanci leteckých společností a letišť, sportovní týmy.



### Provedení



### Obsah balení

Citlivost: 95%  
Specifita: 100%  
Přesnost: 99.5%  
Předpokládaná LOD: 1 x 10<sup>3</sup> TCID<sub>50</sub> ml  
Skladování: 2-30 °C

- 25 testovacích kazet
- 25 sběrných nálevek
- 25 extrakčních činidel (jednotlivé alikvoty)
- 25 souprav na odběr vzorku slin
- 25 pipet
- 1 IFU (+ 1 karta s rychlou instrukcí)
- 1 stojan pro až 8 vzorků
- zkušavky pro obsluhu



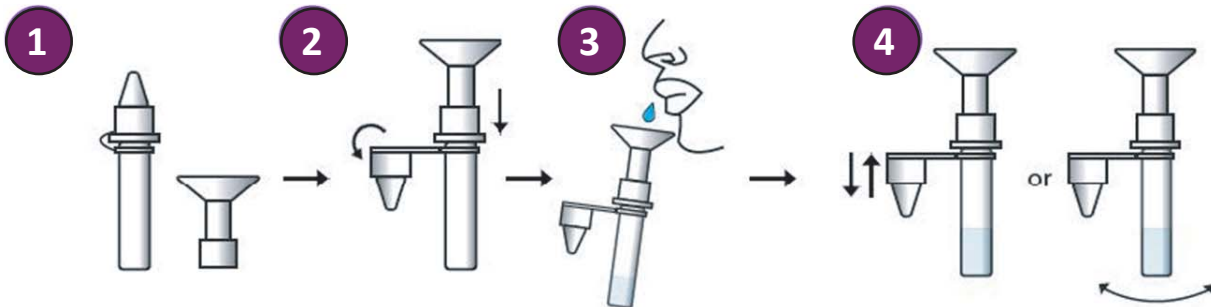
TRIOS, spol. s r. o., Zakouřilova 142, 149 00 Praha 4  
e-mail: julie.skrabankova@trios.cz, tel.: +420 604 864 843, www.trios.cz

# COVID-19 rychlý antigenní test ze slin

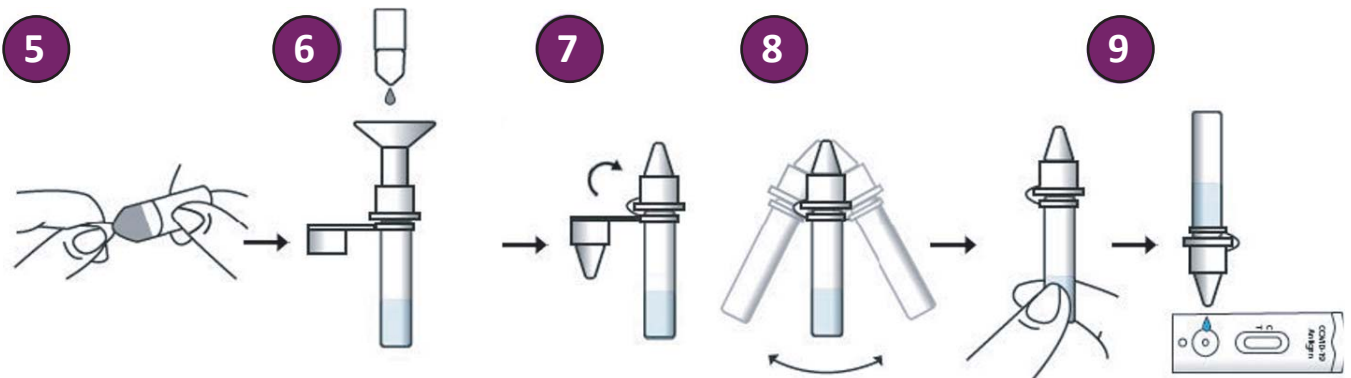
## Rapid Response™ COVID-19 Antigen Rapid Test Cassette (Saliva)

BSV-COV-2C25B  

### Instrukce



1. Odšroubujte víčko sběrné zkumavky
2. Umístěte sběrnou nálevku na sběrnou zkumavku
3. Přiblížte zkumavku ke rtům a jemně plivte sliny
4. Odebraný materiál jemně promíchejte směrem nahoru a dolů, nebo do stran.



5. Odšroubujte víčko z extrakčního pufru
6. Do zkumavky přidejte všechny extrakční pufr
7. Zašroubujte víčko a utáhněte
8. Protřepejte
9. 3 kapky vzniklé směsi nakapejte do testu v kazetě. Výsledek odečtete do 10 minut. Po 20 minutách už neinterpretujte.

### Výsledky



POZITIVNÍ

V oblasti výsledků se objeví dvě linie. Jedna barevná linie by měla být v kontrolní oblasti (C) a další by měla být zřejmá v oblasti testovací (T). Pozitivní výsledek označuje, že SARS-CoV-2 byl ve vzorku detekován.



NEGATIVNÍ

V oblasti výsledků se zobrazí jedna barevná linie v oblasti (C). V testu se neobjeví žádná linie v oblasti (T). Negativní výsledek znamená, že antigen SARS-CoV-2 není ve vzorku přítomen, nebo je přítomen pod úrovní detekce testu.



NEPLATNÝ

Kontrolní linie (C) se nezobrazí. Nejpravděpodobnějšími důvody jsou nedostatečný objem vzorku nebo nesprávný postup. Zkontrolujte postup a opakujte jej s novým testem. Pokud problém přetrvává, přestaňte testovací soupravu používat a neprodleně kontaktujte svého distributora.

\* POZNÁMKA: Intenzita barvy v oblasti testovací čáry (T) se bude lišit v závislosti na koncentraci antigenu SARS-CoV-2 přítomného ve vzorku. Proto by jakýkoliv odstín barvy v oblasti testovací čáry (T) měl být považován za pozitivní.